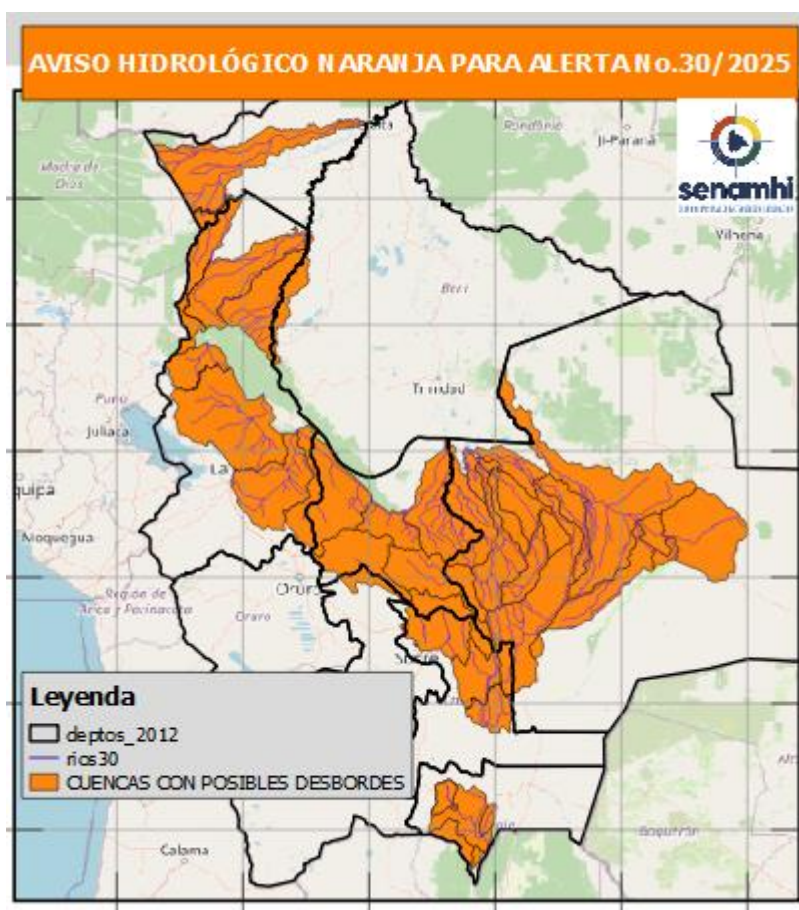


AVISO DE ALERTA HIDROLÓGICA N° 30/25

ALERTA NARANJA

PARA EL PERIODO: 25 AL 31 OCTUBRE DE 2025

ASCENSOS REPENTINOS Y EN ALGUNOS CASOS ASCENSOS PROGRESIVOS DE NIVEL, CON POSIBLES DESBORDES EN LAS CUENCAS DE LOS RÍOS GUADALQUIVIR, BERMEJO, PARAPETÍ (CHUQUISACA), GRANDE, PIRAI, SAN JULIÁN, YAPACANÍ, ICHILO, CHAPARE, CAINE, ROCHA, BENI (Cabeceras), TAHUAMANU AFECTANDO A:



DEL 25 AL 27/10/2025:

✓ **Departamento de Tarija (Cuenca Río Bermejo, Guadalquivir, Pilaya):**

- **Río Pilaya, y afluentes secundarios**, ascensos cerca a los niveles de seguridad en áreas próximas a las poblaciones de: San Josecito y poblados cercanos.
- **Río Guadalquivir, y afluentes secundarios** ascensos próximos a los niveles de seguridad con posibles desbordes para los poblados de: San Mateo, Monte Sur y zonas cercanas.

"2025 BICENTENARIO DE BOLIVIA"

- **Río Bermejo**, y *afluentes secundarios* ascensos próximos a los niveles de seguridad con posibles desbordes que afectarán a poblados de: Los Pozos, Bermejo y comunidades cercanas.
- **Río Salinas**, y *afluentes secundarios*, ascensos próximos a los niveles de seguridad con posibles desbordes que afectarán a poblados de: Entre Ríos, Los Naranjos, Salinas y comunidades cercanas.
- **Río San Telmo**, y *afluentes secundarios*, ascensos próximos a los niveles de seguridad con posibles desbordes que afectarán a poblados de: San Telmo y comunidades cercanas.

DEL 25 AL 27, 28 AL 30/10/2025:

✓ **Departamento de Chuquisaca (Cuenca Río Grande, Pilcomayo y Parapetí):**

- **Río Parapetí**, y *afluentes secundarios*, ascensos con posibles desbordes en áreas próximas a las poblaciones de: Azurduy, Monteagudo, San Pablo de Huacareta y poblados cercanos.
- **Río Pilcomayo**, y *afluentes secundarios*, ascensos de nivel con posibles desbordes en áreas próximas a los poblados de: Yotala, San Lucas, Azurduy y poblaciones cercanas.
- **Río Pescado**, y *afluentes secundarios*, ascensos con posibles desbordes de nivel en áreas próximas a los poblados de: Padilla y poblaciones cercanas.
- **Río Zudañez**, y *afluentes secundarios*, ascensos con posibles desbordes de nivel en áreas próximas a los poblados de: Zudañez y poblaciones cercanas.
- **Río Azero**, y *afluentes secundarios*, ascensos con posibles desbordes de nivel en áreas próximas a los poblados de: Padilla y poblaciones cercanas.

DEL 26 AL 29/10/2025:

✓ **Departamento de Santa Cruz (Cuenca Río Mamoré):**

- **Río Ichilo**, y *afluentes secundarios* ascensos con posibles desbordes en las poblaciones de: San Juan Campo Victoria, San Germán, Avaróa Molle, Villa Rosario, Barranca General Román y comunidades cercanas.
- **Yapacaní**, y *afluentes secundarios* ascensos de nivel con posibles desbordes en áreas próximas a los poblados de Yapacaní, San Juan de Yapacaní, Plan 3000 y comunidades cercanas.
- **Surutú**, ascensos de nivel con posibles desbordes en áreas próximas a los poblados de Villa Yapacaní y comunidades cercanas.
- **Río Piraí**, y *afluentes secundarios* ascensos con posibles desbordes de nivel en áreas próximas a los poblados de: Samaipata, El Torno, Porongo, Warnes, Montero, General Saavedra, Mineros, La Guardia, Santa Cruz de la Sierra, San Pedro y poblados cercanos.

"2025 BICENTENARIO DE BOLIVIA"

- **Río Grande**, y *afluentes secundarios*, ascensos con posibles desbordes de nivel en áreas próximas a los poblados de: Juntas, Lagunillas, Cabezas, Abapó y poblaciones cercanas.
- **Río San Julián**, y *afluentes secundarios*, ascensos de nivel con posibles desbordes en áreas próximas a los poblados de San Ramón, El Puente, Ascensión de Guarayos y poblaciones cercanas.
- **Río Mizque**, y *afluentes secundarios*, ascensos de nivel con posibles desbordes en áreas próximas a los poblados de: Comarapa, Saipina y poblaciones cercanas.

DEL 25 AL 28, 29 AL 31/10/2025:

✓ **Departamento de Cochabamba (Cuenca Alta del Río Mamoré):**

- **Río Ivirgarzama**, y *afluentes secundarios*, crecidas repentinas con posibles desbordes que afectarán a poblados de: Ivirgarzama y poblados cercanos.
- **Río Magareño**, y *afluentes secundarios*, crecidas repentinas con posibles desbordes que afectarán a poblados de: Ivirgarzama y poblados cercanos.
- **Río Chimoré**, y *afluentes secundarios*, crecidas con posibles desbordes que afectarán a poblados de: Chimoré y comunidades cercanas.
- **Río Ichilo**, y *afluentes secundarios*, crecidas con posibles desbordes para los poblados de: Puerto Villarroel, Puerto Grethel, Entre Ríos, Bulo Bulo y comunidades cercanas.
- **Río Chapare**, y *afluentes secundarios*, ascensos con posibles desbordes en las poblaciones de: Villa Tunari, Puerto San Pedro, Santa Rosa del Chapare y comunidades cercanas.
- **Río Mizque**, y *afluentes secundarios*, ascensos con posibles desbordes en las poblaciones de: Mizque, Pojo y comunidades cercanas.

DEL 25 AL 28/10/2025:

- **Río Rocha**, y *afluentes secundarios*, ascensos con posibles desbordes en las poblaciones de: Cochabamba Ciudad, Tiraque y poblaciones cercanas.
- **Río Taquiña**, y *afluentes secundarios*, ascensos con posibles desbordes en las poblaciones de: Tiquipaya y poblaciones cercanas.
- **Río Arque**, y *afluentes secundarios*, ascensos con posibles desbordes en las poblaciones de: Arque, Capinota y poblaciones cercanas.
- **Río Siches**, y *afluentes secundarios*, ascensos con posibles desbordes en las poblaciones de: Cliza y poblaciones cercanas.

DEL 26 AL 28, 28 AL 31/10/2025:

✓ **Departamento de La Paz Cuenca Río Beni (Yungas y Norte):**

- **Río Tipuani**, y *afluentes secundarios* ascensos con posibles desbordes que afectarán a poblados de: Chajolpaya, San Lorenzo de Luriacani, Unutuluni, Molleterio, Puente Cangallí, Tipuani, Chima, Bartolo, Guanay y comunidades cercanas.

"2025 BICENTENARIO DE BOLIVIA"

- **Río Mapiri**, y *afluentes secundarios* ascensos con posibles desbordes que afectarán a poblados de: Guanay, Angosto Quercano, Mapiri y comunidades cercanas.
- **Río Consata**, y *afluentes secundarios* ascensos con posibles desbordes que afectarán a poblados de: Ayata, Chuma, Quiabaya, Aucapata y comunidades cercanas.
- **Río Charazani**, y *afluentes secundarios* ascensos con posibles desbordes que afectarán a poblados de: Charazani, Curva y comunidades cercanas.
- **Río Atén**, y *afluentes secundarios* ascensos con posibles desbordes que afectarán a poblados de: Apolo y comunidades cercanas.
- **Río Ichara**, y *afluentes secundarios*, ascensos repentinos con posibles desbordes para los poblados de: Pongo B2, Quime y comunidades cercanas desde sus nacientes.
- **Río Khatu**, y *afluentes secundarios*, ascensos repentinos con posibles desbordes para los poblados de: Inquisivi y comunidades cercanas desde sus nacientes.
- **Río Miguillas**, y *afluentes secundarios* ascensos progresivos con posibles desbordes en poblaciones cercanas.
- **Río Luribay**, y *afluentes secundarios* ascensos progresivos con posibles desbordes para los poblados de: Luribay y comunidades cercanas.
- **Río Sahapaki**, y *afluentes secundarios* ascensos progresivos con posibles desbordes para los poblados de: Sahapaki y comunidades cercanas.
- **Río Tamampaya**, y *afluentes secundarios* ascensos progresivos con posibles desbordes en poblaciones cercanas.
- **Río Solacama**, y *afluentes secundarios* ascensos progresivos con posibles desbordes en Chulumani y poblaciones cercanas.
- **Río Unduavi**, y *afluentes secundarios* ascensos progresivos con posibles desbordes en poblaciones cercanas.
- **Río Chulumani**, y *afluentes secundarios* ascensos progresivos con posibles desbordes en poblaciones de Chulumani y poblaciones cercanas.
- **Río Taquesi**, y *afluentes secundarios* ascensos progresivos con posibles desbordes en poblaciones cercanas.
- **Río Boopi**, y *afluentes secundarios*, ascensos con posibles desbordes para los poblados de: La Asunta y comunidades cercanas.
- **Río Zongo**, y *afluentes secundarios* ascensos repentinos con posibles desbordes para los poblados de: Zongo, Cahua, Apana, Fariñas y comunidades cercanas.
- **Río Coroico**, y *afluentes secundarios* ascensos repentinos con posibles desbordes que afectarán a poblados de: Coroico, Caranavi, Santa Rita de Buenos Aires y comunidades cercanas.
- **Río Yara**, y *afluentes secundarios* ascensos repentinos con posibles desbordes que afectarán a poblados cercanos.

- **Río Tuichi, y afluentes secundarios** ascensos progresivos de nivel con posibles desbordes en áreas próximas a poblados de Pelechuco y comunidades cercanas desde cabecera de cuenca hacia cuenca baja.

DEL 25 AL 28, 29 AL 31/10/2025:

✓ **Departamento de La Paz (Cuenca Alta y Baja del Río La Paz):**

- **Río La Paz, y afluentes secundarios** ascensos repentinos de niveles con desbordes que afectarán a poblados de: Plan Autopista, Aruntaya, Umananta, Zona Sur, Achocalla, Mallasa, Mecapaca, Palomar, Huayhuasi, Palca y comunidades cercanas (cabecera de cuenca y cuenca baja).
- **Río Irpavi, y afluentes secundarios** ascensos repentinos de niveles con desbordes que afectarán a poblados de: Aruntaya, Zona Sur, Irpavi y comunidades cercanas (cabecera de cuenca y cuenca baja).
- **Río Choqueyapu, y afluentes secundarios** ascensos repentinos de niveles con desbordes que afectarán a poblados de: Plan Autopista, Zona Sur y zonas cercanas (cabecera de cuenca y cuenca baja).
- **Río Orkojahuirá, y afluentes secundarios** ascensos repentinos de niveles con desbordes que afectarán a poblados de: Zona Sur y zonas cercanas (cabecera de cuenca y cuenca baja).
- **Río Achumani, y afluentes secundarios** ascensos repentinos de niveles con desbordes que afectarán a poblados de: Achumani, Zona Sur, y zonas aledañas (cabecera de cuenca y cuenca baja).
- **Río Achocalla y afluentes secundarios** ascensos repentinos de niveles con desbordes que afectarán a poblados de: Achocalla y comunidades cercanas (cabecera de cuenca y cuenca baja).

DEL 26 AL 29, 29 AL 31/10/2025:

✓ **Departamento de La Paz (Amazonia Norte):**

- **Río Enapurera, y afluentes secundarios** ascensos progresivos de nivel con posibles desbordes en áreas próximas a poblados de Ixiamas y comunidades cercanas.
- **Río Tequeje, y afluentes secundarios** ascensos progresivos de nivel con posibles desbordes en áreas próximas a poblados cercanos.
- **Río Cuñada, y afluentes secundarios** ascensos progresivos de nivel con posibles desbordes en áreas próximas a poblados cercanos.
- **Río Toromonas, y afluentes secundarios** ascensos progresivos de nivel con posibles desbordes en áreas próximas a poblados cercanos.

DEL 26 AL 29, 29 AL 31/10/2025:

✓ Departamento de Pando:

- **Río Tahuamanu**, y *afluentes secundarios* ascensos con posibles desbordes en áreas próximas a las poblaciones de: Puerto Rico, Filadelfia, Porvenir y poblados cercanos.
- **Río Manuripi**, y *afluentes secundarios* ascensos con posibles desbordes en áreas próximas a las poblaciones de: Soveranía Bella Vista y poblados cercanos.
- **Río Madre de Dios**, y *afluentes secundarios* ascensos con posibles desbordes en áreas próximas a las poblaciones de: Chivé y poblados cercanos.

SENAMHI, VIERNES 24 DE OCTUBRE DE 2025

DIRECCIÓN DE HIDROLOGÍA
UNIDAD DE ANÁLISIS Y PRONÓSTICOS HIDROLÓGICOS
SENAMHI - BOLIVIA
DEFINICION DE LA ALERTA

ALERTA NARANJA:

Se considera cuando la tendencia ascendente de los niveles de los ríos y la persistencia e intensidad de las lluvias indican la posibilidad de presentar desbordes en las próximas horas. (Para el uso de navegación esta alerta significa que aún es posible navegar).

"2025 BICENTENARIO DE BOLIVIA"